

844 R TRIFÁSICO

para cancelas correderas
de 2.200 kg de peso máximo (Z12)



■ Ideal para cancelas de tipo comercial o industrial

El motorreductor 844 ha sido concebido para mover, del modo más simple y conveniente, las cancelas más pesadas de tipo comercial o industrial.

■ Total seguridad

El especial embrague antiplastamiento de dos discos, en baño de aceite, garantiza una regulación del par de 0 a 62 Nm. La irreversibilidad del motorreductor evita la instalación de electroceraduras. En caso de corte de la corriente eléctrica, un dispositivo de desbloqueo con llave permite que la cancela se abra y cierre manualmente.

■ Máxima duración

La lubricación constante de los componentes mecánicos, completamente en baño de aceite, así como el ensamblaje de un cuerpo de aluminio fundido a presión de alta resistencia, garantizan una vida útil sumamente elevada.

■ Electrónica dedicada

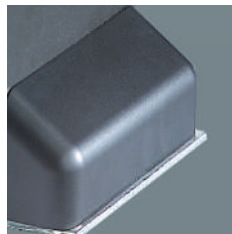
El motorreductor 844 R TRIFÁSICO puede ser mandado por una tarjeta electrónica por microprocesador dedicada, denominada 844T, que integra telerruptores y dispone de un dispositivo electrónico de frenado que garantiza la parada inmediata de la cancela.



■ Tapa



■ Dispositivo de desbloqueo mediante llave personalizada



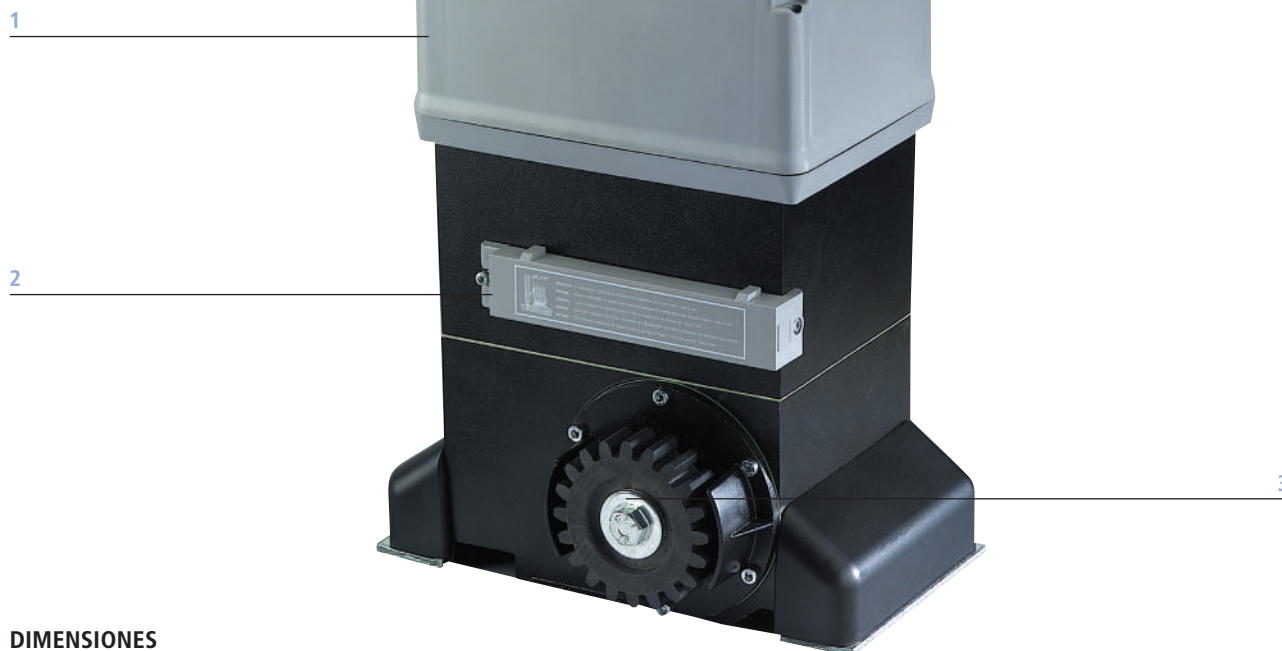
■ Cáter cubretornillos



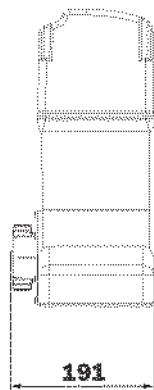
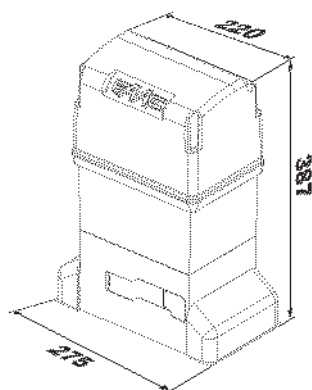
■ Base de aluminio fundido a presión con tratamiento de cataforesis



- 1 Contenedor del equipo electrónico
- 2 Fin de carrera inductivo
- 3 Piñón



DIMENSIONES



Cotas en mm

Características técnicas	844 R TRIFÁSICO
Tensión de alimentación	400 Vac (3ph)(+6%-10%) 50 (60) Hz
Potencia absorbida	950 W
Corriente absorbida	2.5 A
Velocidad de rotación del motor	1.400 rpm
Relación de reducción	1:30
Temp. ambiente de funcionamiento	-20°C ÷ +55°C
Peso con aceite	15 kg
Grado de protección	IP 44
Tipo de aceite	FAAC OIL XD 220
Velocidad de la cancela	9.5 m/min (Z16)/7.2 m/min (Z12)
Par máximo	62 Nm
Fin de carrera	Inductivo con chapa fina
Embrague	De dos discos en baño de aceite
Tratamiento de protección	Cataforesis

Características del equipo electrónico 844 T (para aplicación remota)	
Tensión de alimentación	230 V 3ph (+6% -10%) 60 Hz 400 V 3ph+N (+6% -10%) 60 Hz
Carga máxima del motor	1300 W
Salida accesorios	24 Vdc 500 mA max
Temp. ambiente de funcionamiento	-20°C ÷ +55°C
Alimentación de la luz testigo	24 Vac (5W max)
Dos fusibles de protección	6.3 A transformador 1.6 A accesorios
Temporización de seguridad	255 segundos
Frenado motor	fijo

Entradas - Apertura, apertura parcial, stop, dispositivos de seguridad cierre, fin de carrera

Salidas - Luz testigo, destellador, motor, alimentación accesorios 24 Vdc

Programación - Tiempo de pausa (5/10/15/30/60/120/180/ segundos), lógicas A1/A2/S1/S2/E1/E2/B/C, predestello

Modelo	Empleo		Equipo electrónico
	Peso máx. (kg)	Frecuencia de utilización (ciclos/hora)	
844 R TRIFÁSICO	2.200 (Z12)	70	No incluido
	1.600 (Z16)		